

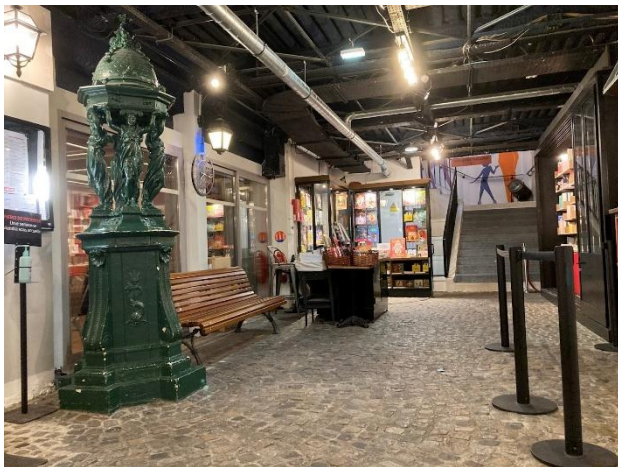
La "Fontaine Wallace" au Lucernaire



Le Lucernaire est un lieu d'art et d'essai qui propose un mélange unique de théâtre, de cinéma, de librairie, de restauration et d'événements spéciaux. Situé au 53 rue Notre Dame des Champs, 75006 Paris, le lieu a été créé en 1978 dans une ancienne usine de soudure et de torches. Selon Céline Ena, employée de longue date, que l'on voit sur la photo, le fondateur du lieu, Christian Leguillochet, aujourd'hui décédé, voulait donner l'impression d'une rue de Paris à l'intérieur de l'établissement.

Des pavés ont été ajoutés dans le hall et Leguillochet aimait à dire qu'il s'agissait d'authentiques pavés arrachés aux rues lors du soulèvement de « mai 68 » dans le quartier latin entre les étudiants et la police. Il prétendait les avoir achetés pour un franc symbolique après qu'ils aient été oubliés dans un entrepôt.

À l'origine, les boîtes vertes remplies de livres, comme les bouquinistes le long de la Seine, et les célèbres bancs publics verts de Paris, faisaient également partie du paysage urbain intérieur.



La fontaine est arrivée en 1983. Cependant, il ne s'agit pas d'une authentique fontaine Wallace. Il s'agit d'une réplique réalisée à partir d'un moulage de la vraie fontaine de la place Laurent Terzieff, à deux pas du théâtre. Ce moulage a été réalisé clandestinement, de nuit. La réplique de la fontaine est faite de plâtre et de résine et elle est peinte de la couleur verte traditionnelle. Comme une vraie fontaine Wallace, elle est équipée d'un dispositif qui permet à l'eau de s'écouler.

« Les circonstances clandestines de son arrivée au Lucernaire sont plutôt amusantes. On y retrouve l'esprit transgressif de Christian Leguillochet, soixante-huitard par excellence ! » déclare Céline Ena, qui travaille au théâtre depuis 1994.

La fontaine a changé de place au théâtre en 2024 pour la première fois de son histoire afin de tenir compte des rénovations du lieu et devrait être déplacée à nouveau une fois les rénovations terminées.

Céline Ena y voit un parallèle avec l'histoire des véritables fontaines Wallace, placées dans les rues pour rendre l'eau potable accessible à tous. À l'entrée du théâtre du Lucernaire, leur fontaine accueille majestueusement le public et préside à l'accès à la culture pour tous. Les cariatides rappellent à Ena les Muses, déesses inspiratrices de la littérature, des sciences et des arts dans la mythologie grecque.

« Pour moi elle est définitivement une présence amie, indispensable, je l'ai longtemps eu en vis-à-vis, en billetterie. Elle est le témoin silencieux de toute l'existence du lieu, elle me semble indissociable et à jamais liée au Lucernaire. Je serais inconsolable, si elle venait à disparaître et je ne serais pas la seule! », a déclaré Ena.